

## Il polo bibliotecario

A

Il Polo bibliotecario dell'Università degli Studi "G. d'Annunzio" è formato da 30 Biblioteche di diversa tipologia.

La Biblioteca «E. Paratore» è tra le tre fondatrici (insieme alla Biblioteca Medico Scientifica e alla Biblioteca Polo Pescara).

Completano il Polo UDA, 10 biblioteche di Dipartimento, 4 Comunalì, 5 Scolastiche, 2 Musicali, gli Archivi di Stato di Chieti e Pescara e 3 Biblioteche di Enti privati, musei e fondazioni.

Il Polo è visibile e accessibile dal portale *udalibrary*.

<https://polouda.sebina.it/SebinaOpacChieti/.do>

Biblioteca Ettore Paratore

## La Biblioteca «E. Paratore»

2

La Biblioteca «**Ettore Paratore**» porta il nome dell'accademico teatino che ha contribuito alla sua nascita e organizzazione. È la biblioteca **umanistica**, riferimento per le discipline di Lettere e Filosofia, Storia e Scienze umane - Sociologia e Psicologia.

Ubicata nel Campus di Madonna delle Piane di Chieti - Palazzina di Lettere. È riconoscibile dalle sue ampie vetrate.

È aperta tutti i giorni (tranne il sabato) dalle 9:00 alle 19:00. Il numero di telefono per le informazioni è: 0871-3556541.

<https://polouda.sebina.it/SebinaOpacChieti/.do>

Biblioteca Ettore Paratore

## Come entro in contatto con la biblioteca?

3

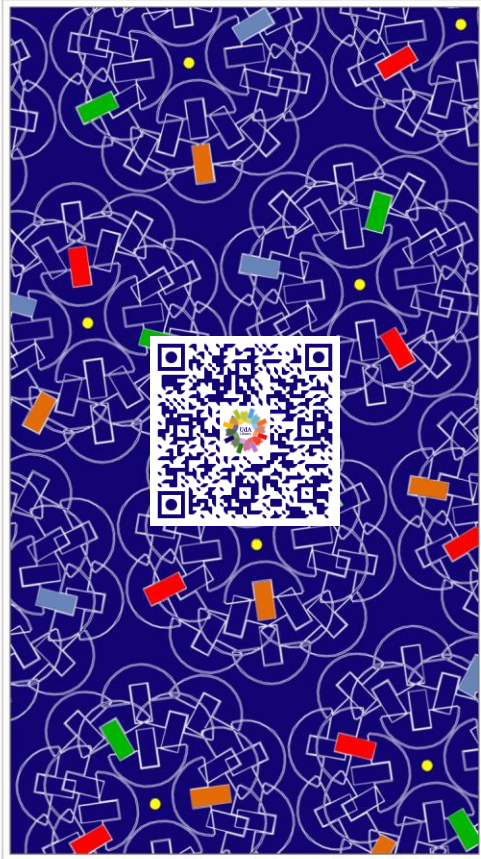
Il primo adempimento è l'iscrizione come «**utente**».

Nel portale *UdaLibrary* (in alto a destra) c'è un link (*MyLib*) che propone un modulo di **autoregistrazione** con il quale l'utente ha a disposizione un'area personale.

In questo spazio si potrà usufruire dei servizi offerti dalle biblioteche di Ateneo, gestire le comunicazioni, le richieste e le prenotazioni. Il sistema permette anche il recupero della password qualora venga smarrita («*Hai dimenticato la password?*»).

<https://polouda.sebina.it/SebinaOpacChieti/.do>

Biblioteca Ettore Paratore



## Si può essere più smart?

4

È possibile compiere tutte le operazioni ricorrendo a una **APP** ideata per smartphone e tablet.

La app si chiama **UdaLibrary**.

È scaricabile gratuitamente dagli store iOS e Android, essendo compatibile con entrambi i sistemi operativi

<https://polouda.sebina.it/SebinaOpacChieti/.do>

Biblioteca Ettore Paratore

## Chiedi al bibliotecario

5

È un canale di comunicazione che permette a tutti gli utenti iscritti alla Biblioteca di entrare direttamente in contatto con il personale bibliotecario.

Sarà possibile chiedere informazioni di carattere bibliografico relative ai settori disciplinari della Biblioteca.

La funzione «Chiedi al bibliotecario» si trova nello spazio personale (*MyLib*). Essa permette di selezionare la Biblioteca e l'argomento di interesse.

<https://polouda.sebina.it/SebinaOpacChieti/.do>

Biblioteca Ettore Paratore

## Che cosa posso fare in Biblioteca?

6

Una Biblioteca è un luogo finalizzato a raccogliere materiale bibliografico al fine di una sua consultazione e fruizione.

La Biblioteca Paratore offre la possibilità di fruire del suo patrimonio librario nelle ampie Sale di **Consultazione** e di studio e negli Studioli dedicati alla ricerca.

Buona parte del materiale (libri e riviste) è ottenibile in **prestito** secondo diverse modalità.

Per accedere alle Sale e ai servizi è necessaria però la **prenotazione**.

<https://polouda.sebina.it/SebinaOpacChieti/.do>

Biblioteca Ettore Paratore





## Prenotarsi in biblioteca

7

La prenotazione per l'accesso alla Biblioteca e ai servizi è **obbligatoria!**

Prenotarsi è facile!

Nello spazio personale di *MyLib* (sia da web sia sulla App) è presente il link dedicato proprio a questo scopo.

È possibile prenotare Aula o servizio, giorno e ora.

<https://polouda.sebina.it/SebinaOpacChieti/.do>

Biblioteca Ettore Paratore

## Come trovo i libri (e i periodici) di cui ho bisogno?

8

Nella home page del portale *UdaLibrary* sono presenti le funzioni di accesso al Catalogo di tutto il Polo; con opportuni filtri è possibile effettuare la ricerca nella propria biblioteca.

La ricerca può essere fatta per Titolo o per Autore, per Soggetto, per Classe o Parola Chiave.

Possono essere cercati volumi e periodici. Il risultato restituirà i riferimenti (collocazione) del materiale che si desidera, e l'indicazione della Biblioteca che lo possiede.

<https://polouda.sebina.it/SebinaOpacChieti/.do>

Biblioteca Ettore Paratore

## Discovery

9

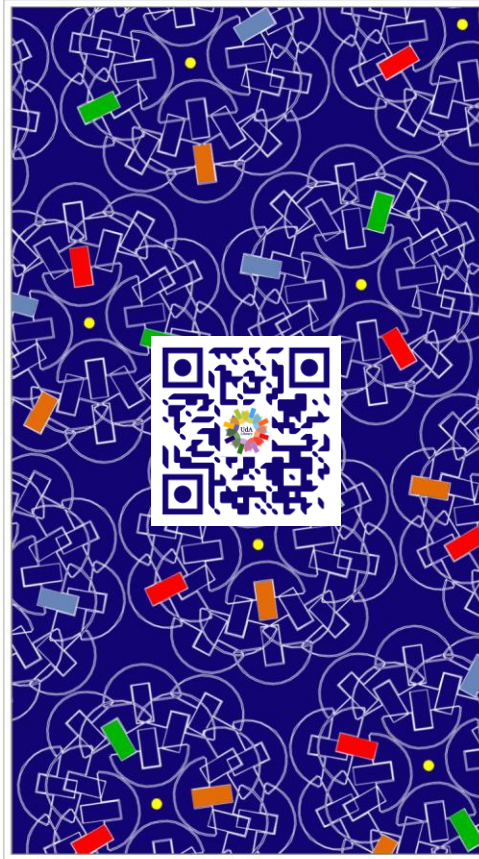
La homepage del portale del Polo UDA., oltre all'ambiente di ricerca per il materiale cartaceo (volumi e/o periodici), presenta anche la possibilità di effettuare ricerche mediante *Discovery Service*.

*Discovery*, con una interfaccia unica e dedicata, permette l'interrogazione delle risorse informative elettroniche possedute dall'Ateneo, tra le quali si contano anche le banche dati e le riviste elettroniche di area umanistica.

<https://polouda.sebina.it/SebinaOpacChieti/.do>

Biblioteca Ettore Paratore





## Come funziona il prestito?

10

Il materiale bibliografico non riservato all'esclusiva consultazione in Sala può essere richiesto in prestito e ritirato presso la Biblioteca, previa prenotazione.

Il prestito è riservato agli iscritti e risponde a regole presentate nella pagina dei servizi della Biblioteca.

È possibile infatti prendere in prestito un certo numero di volumi per un determinato numero di giorni.

<https://polouda.sebina.it/SebinaOpacChieti/.do>

Biblioteca Ettore Paratore

## Il prestito interbibliotecario

J

Il prestito **interbibliotecario** (nazionale e internazionale) consente all'utente di ottenere i documenti non posseduti dalla Biblioteca Paratore ma presenti in altre Università o Enti di ricerca italiani e stranieri.

Il prestito è inoltre possibile anche tra le diverse biblioteche del Polo UDA (prestito **intersistemico**).

Anche nel caso di questi prestiti ci sono regole da rispettare.

<https://polouda.sebina.it/SebinaOpacChieti/.do>

Biblioteca Ettore Paratore

## Il Document Delivery

Q

Il termine indica il sistema di scambio con altre biblioteche di articoli o parti di libro non posseduti dalla Paratore.

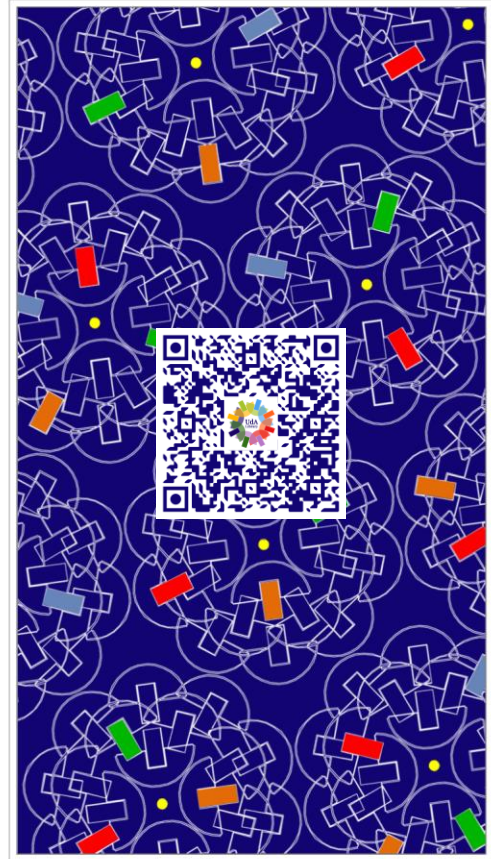
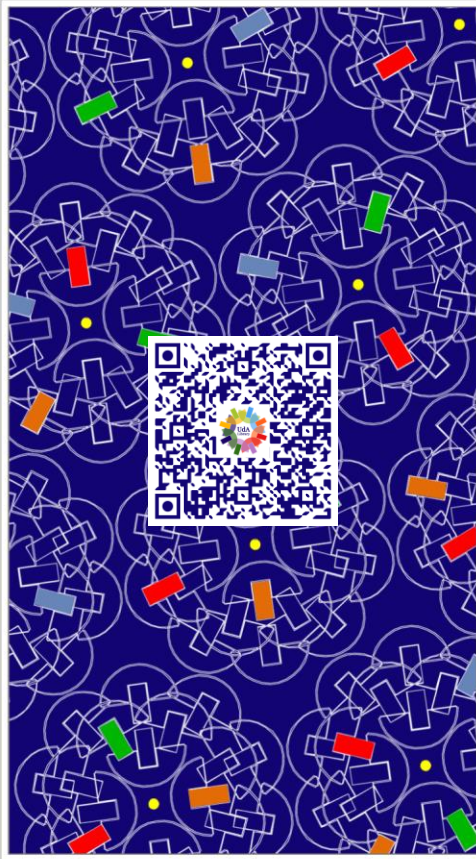
La nostra Biblioteca è parte del consorzio «NILDE», piattaforma del CNR adibita allo scambio e «fornitura di documenti».

Ogni utente, iscrivendosi, può, per il tramite della nostra Biblioteca, richiedere i documenti di cui necessita, e ritirarli stampati nella nostra sede.

<https://polouda.sebina.it/SebinaOpacChieti/.do>

Biblioteca Ettore Paratore







## Ci sono servizi di assistenza alla ricerca bibliografica?

K

Il personale della Biblioteca svolge servizio di *reference* per aiutare e nell'attività di studio e di ricerca tutte le tipologie di utenti: dallo studente che deve conoscere i sistemi informativi, al laureando impegnato a individuare repertori e fonti, fino a dottorandi, ricercatori e docenti.

Il canale «Chiedi al bibliotecario» è il primo contatto con il personale.

La Biblioteca assicura la presenza costante di personale in grado di rispondere a queste esigenze di *reference*.

<https://polouda.sebina.it/SebinaOpacChieti/.do>

Biblioteca Ettore Paratore

## La Biblioteca Paratore possiede risorse digitali?



La Biblioteca Digitale del Polo raggruppa in sé tutte le risorse digitali di Ateneo.

Risorse di ambito umanistico e di scienze umane si trovano nelle Banche dati multidisciplinari e nei pacchetti di Riviste online.

Oltre a ciò, la Paratore mette a disposizione specifiche risorse nel campo degli studi classici (i *Thesaurus* di greco e latino) della filologia e delle scienze psicologiche.

<https://polouda.sebina.it/SebinaOpacChieti/.do>

Biblioteca Ettore Paratore

## La Biblioteca nel territorio



La Biblioteca «E. Paratore» è anche un polo culturale di attrazione per studiosi e cultori del territorio.

Oltre alla sua primaria vocazione (servire la comunità accademica), in ragione del suo patrimonio, risponde alle esigenze del territorio con servizi specifici per il personale docente della Scuola, i professionisti del sociale e dell'area psicologica, per studiosi di abruzzesistica, archeologi, storici, etc.

<https://polouda.sebina.it/SebinaOpacChieti/.do>

Biblioteca Ettore Paratore

